

茂名市河东片区(发展单元)控制性详细规划批后公告附图

审批单位：茂名市人民政府

批准时间：2025年8月31日

批准文号：茂府办函（2025）41号

用地位置：

东至茂名大道，南至深茂铁路，西起小东江西侧，北至沿江北路、爱群村，规划总用地面积约1985.79公顷。

主要批准内容：

规划范围总用地面积为1985.79公顷，其中，建设用地1923.05公顷，占总用地的96.84%，其中村庄建设用地面积211.70公顷，占总用地面积的10.66%；城市建设用地面积1692.57公顷，占总用地面积的85.23%；区域交通设施用地面积14.77公顷，占总用地面积的0.74%；非建设用地62.74公顷，占总用地的3.16%。人口规模为44.33万人(含村庄人口)。

用地以居住用地为主，具体如下：

居住用地总面积为774.38公顷，占城市建设用地的43.90%，其中一类居住用地13.67公顷，二类居住用地760.72公顷。

公共管理与公共服务设施用地总面积为223.21公顷，占城市建设用地的12.65%。其中行政办公用地43.98公顷，文化设施用地7.78公顷，教育科研用地142.56公顷，体育用地11.50公顷，医疗卫生用地15.12公顷，社会福利设施用地2.28公顷。

商业服务业设施用地总面积为137.08公顷，占城市建设用地的7.77%。其中商业用地97.13公顷，商务用地35.33公顷，娱乐康体用地0.29公顷，公用设施营业网点用地2.87公顷，其他公用设施营业网点用地1.47公顷。

物流仓储用地总面积1.15公顷，均为一类物流仓储用地，占城市建设用地0.05%。

道路与交通设施用地总面积为415.93公顷，占城市建设用地的23.58%。其中城市道路用地408.93公顷，交通枢纽用地0.04公顷，公共交通场站用地7.79公顷。

公用设施用地总面积为30.47公顷，占城市建设用地的1.73%。其中供应设施用地25.46公顷，环境设施用地1.24公顷，安全设施用地3.78公顷。

绿地与广场用地总面积为181.89公顷，占城市建设用地的10.31%。其中公园绿地173.87公顷，防护绿地8.52公顷。

附注：

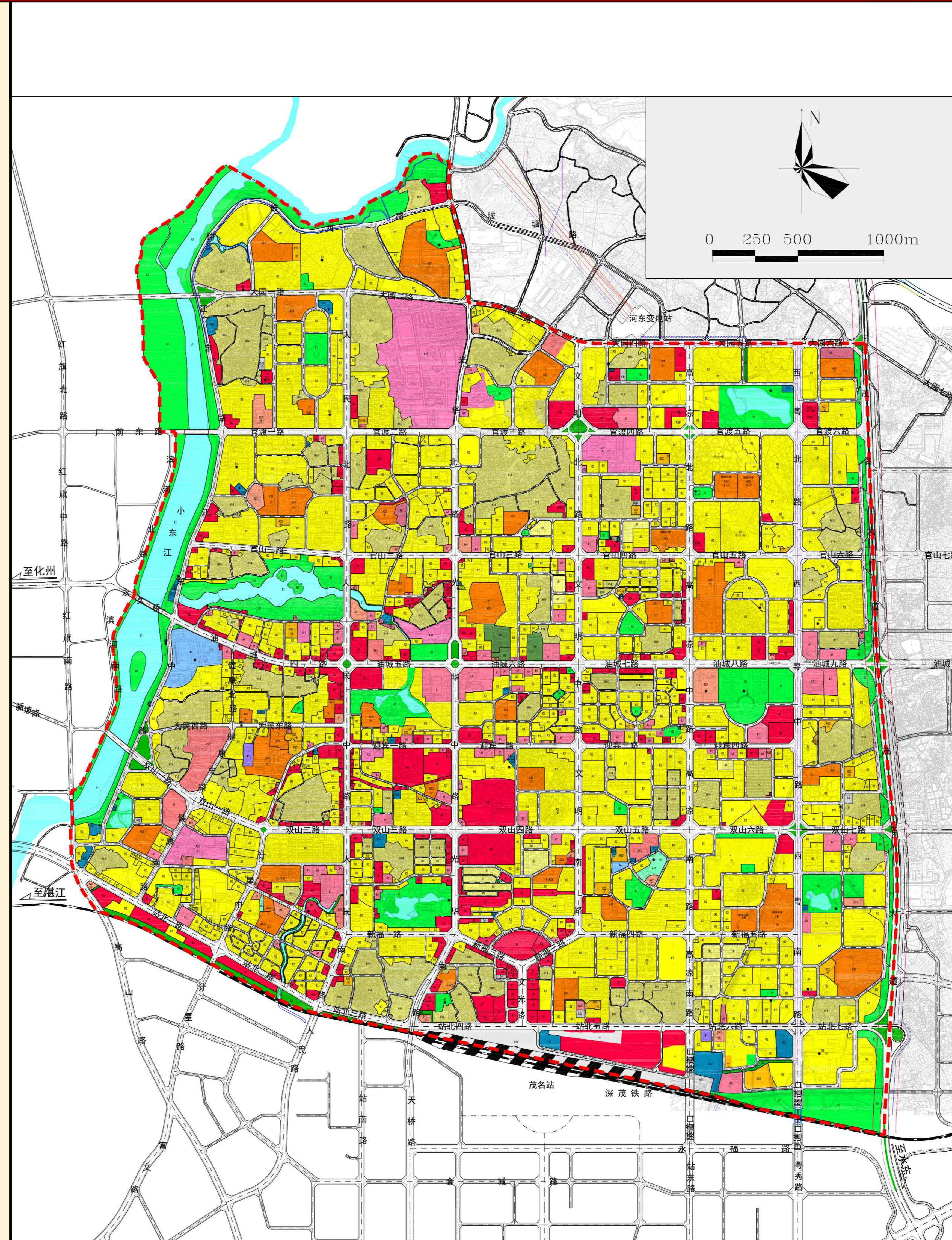
查询网址：

<http://zrzyj.maoming.gov.cn/>

茂名市自然资源局

图例

R1	一类居住用地	R2	二类居住用地
A1	行政办公用地	A21	图书展览用地
A22	文化活动用地	A31	高等院校用地
A32	中等专业学校用地	A33	中小学用地
A41	体育场用地	A51	医院用地
A6	社会福利用地	B1	商业用地
B2	商务用地	B3	娱乐康体用地
B41	加油加气站用地	B49	其他公用设施营业网点用地
B9	其他服务设施用地	W1	一类物流仓储用地
S4	交通场站用地	S3	交通枢纽用地
U11	供水用地	U12	供电用地
U13	供燃气用地	U15	通信用地
U21	排水用地	U22	环卫用地
U31	消防用地	G1	公园绿地
H14	村庄建设用地	G2	防护绿地
H3	区域公用设施用地	G3	广场用地
E1	水域	H21	铁路用地
E2	农林用地	H4	特殊用地
变	变电站	大	大专以上高等院校
公	公共厕所	汽	公共汽车站
铁	铁路站场	油	加油站
街	街道办事处	门	门诊部
派	派出所	瓶	瓶装供应站
青	青少年活动中心	P	社会停车场
市	市场	图	图书馆
消	消防站	小	小学
医	医院	邮	邮政所
运	运动场	邮	邮政支局
水	水厂	中	中专
党	党政机关	公	公安局
开	开闭所	垃	垃圾转运站
幼	幼托	排	排水泵站
九	九年一贯制学校	初	初中
高	高中	完	完中
老	养老院	文	文化活动中心
电	电信微波塔	福	福利院
电	电信枢纽中心	批	批发市场
妇	妇幼保健院	有	有线电视中心
水	水渠	高	高压线
茂	茂名大道道路控制线	直	直立式防波堤
规	规划范围控制线		



区域位置图

